

**so excited  
for this**





# About us

- We started in 2017
- Our Business is Wholesale
- We are coordinating purchases
- Turnover 11 miljon euros
- Part of **Eleda Group** since 2021



**Kristian Vevang**

CEO  
+46 (0) 725 77 55 00  
[kristian@infrasupply.se](mailto:kristian@infrasupply.se)

[www.infrasupply.se](http://www.infrasupply.se)



**Katarina Vevang**

Försäljning/Administration  
+46 (0)727 25 25 64  
[katarina@infrasupply.se](mailto:katarina@infrasupply.se)

# Infra Supply is Part of **Eleda Group**

## **ABOUT ELEDA:**

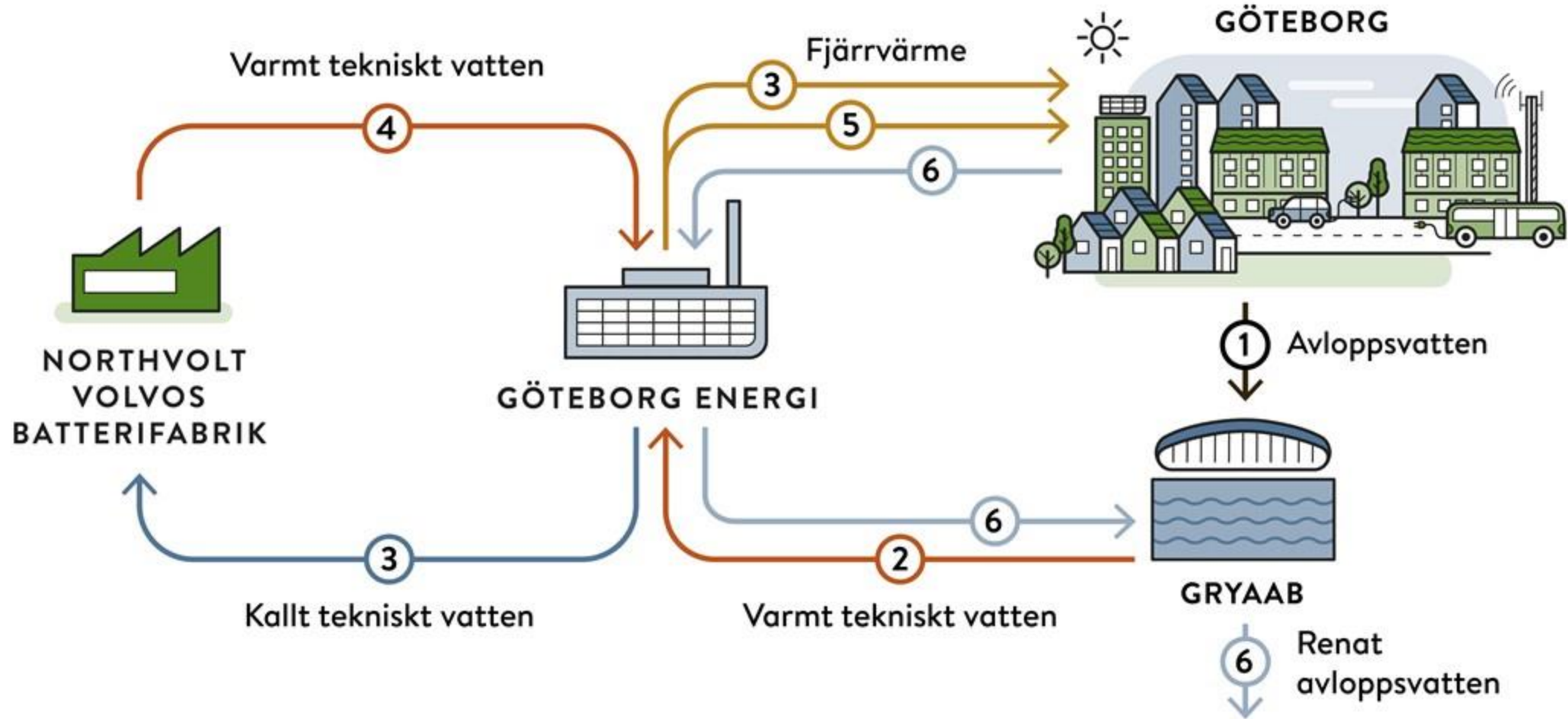
Eleda was established in 2017. From headquarters in Stockholm, we run thriving regional infrastructure service and construction companies across Sweden. Eleda is currently on an acquisition journey and today we are a united force comprising over 3,000 employees with a turnover of approximately SEK 15 billion. Our infrastructure service offering is extensive and specialized, encompassing projects of varying scales from smaller assignments to complete contracts.



# Why we are here today?

- We are coordinating the purchases for the Northvolt Battery factory cooling system located in Gothenburg Volvo area.
- The entrepreneur Annebergs Bygg is making a 12.800m long cooling system in less than 16 month!
- They have choosen Infra Supply to help them with all the material purchases for the project.
- As we understand it, this is SSAB's by far most complicated and challenging project in the history so we are glad to be here!

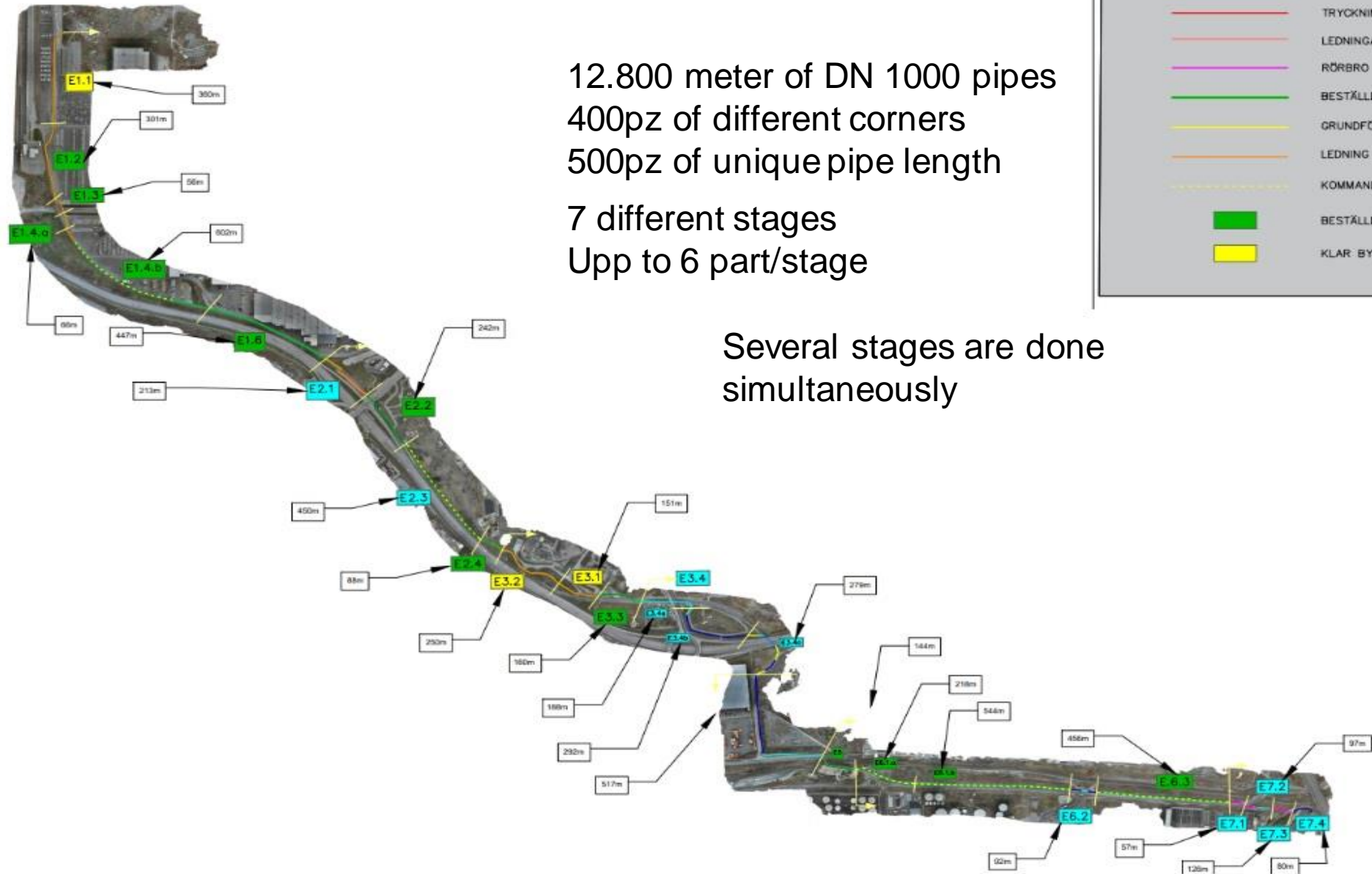
# Vattnets väg genom systemet



# The project

12.800 meter of DN 1000 pipes  
400pz of different corners  
500pz of unique pipe length  
7 different stages  
Upp to 6 part/stage

Several stages are done simultaneously



	Del etapp	start	klar	Komentarer	aktuella etapper	info frånSSAB leverans veckor <b>[rött =färdig lev]</b>	antal rör tetapp	Böjar	Info från Annebergsbygg
Ettapp 1	1,1		Klar	allt färdig levererat					
	1,2		Klar	allt färdig levererat					
	1,3		Klar	allt färdig levererat					
	1,4		Klar	allt färdig levererat					
	1,5								
	1,6	v.50	aktuell	leveransplan klar i excel, SSAB tillverkar enligt önsker	pågående	vecka 5-6 (v6)	31st rör	24	ok v6
Ettapp 2	2,1		Klar						
	2,2		Klar						
	2,3	v.50	aktuell	leveransplan klar i excel, SSAB tillverkar enligt önsker	pågående	vecka 4 (v4)	4st rör	2	ok v4
	2,4	v.50	aktuell	leveransplan klar i excel, SSAB tillverkar enligt önsker	pågående	vecka 4 (v4)	13st rör	4	ok v4
Ettapp 3	3,1		Klar	allt färdig levererat					
	3,2		Klar	allt färdig levererat					
	3,3	v.1v.11	aktuell	Prisättning klar;	pågående	lev vecka 7 till vecka 17-18 (v18)	50st rör	20	sista lev måste vara i gbg v14
	3,4	v.16		(ritningar ej klara)		inget material beställt		40	
Ettapp 4	4,1	v.32		(ritningar ej klara)		inget material beställt			
	4,2	v.26		(ritningar ej klara)		inget material beställt			

A	B	C	D	E	F	G	H	I	J	K	L	M	N	O	P	Q	R	S	T	U	V	W							
0					1102										9101,9	gamla ritnings namn										Ritningsdatum			
Löpr	Byggord	preliminär lev	Lev SSAB	Typrör	Muffände	Rördel	Dimensid	Coatir	Byggläng	Gradta	Antal			Krokrör längd	Totallängd	Ettapp	Beställning	Kommentar	Datum	Ritning i Antura	Ritningslänk								
1				RAKRÖR	SS - DIN/G	X1.3-01	1016x11		15890		2	15890			31,780	1.3			2023-04-05	E1.4-RB-01	<a href="#">E1.4-RB-01</a>								
2				RAKRÖR	SS - DIN/G	Y1.3-01	1016x11		15890		2	15890			31,780	1.3			2023-04-05	E1.4-RB-01	<a href="#">E1.4-RB-01</a>								
3			V12	RAKRÖR	SS - DIN/G	X3.1-01	1016x11		15890		6	15890			95,340	3.1	1		2023-02-09	E3.1-RB-01	<a href="#">E3.1-RB-01</a>								
4			V12 & V13	RAKRÖR	SS - DIN/G	Y3.1-01	1016x11		15890		6	15890			95,340	3.1	1		2023-02-09	E3.1-RB-01	<a href="#">E3.1-RB-01</a>								
5			V15	RAKRÖR	SS - DIN/G	X3.1-02	1016x11		15140		1	15140			15,140	3.1	1		2023-02-09	E3.1-RB-01	<a href="#">E3.1-RB-01</a>								
6			V15	RAKRÖR	SS - DIN/G	X3.1-03	1016x11		14033		1	14033			14,033	3.1	1		2023-02-09	E3.1-RB-01	<a href="#">E3.1-RB-01</a>								
7			V16	RAKRÖR	SS - DIN/G	X3.1-06	1016x11		13433		1	13433			13,433	3.1	1		2023-02-09	E3.1-RB-01	<a href="#">E3.1-RB-01</a>								
8			V16	RAKRÖR	SS - DIN/G	X3.1-04	1016x11		2394		1	2394			2,394	3.1	1												
9			V16	RAKRÖR	SS - DIN/G	X3.1-05	1016x11		3000		1	3000			3,000	3.1													
10			V16	RAKRÖR	SS - DIN/G	Y3.1-05	1016x11		3000		1	3000			3,000	3.1													
11			V19	RAKRÖR	SS - DIN/G	Y3.1-04	1016x11		2394		1	2394			2,394	3.1													
12			V15	RAKRÖR	SS - DIN/G	Y3.1-02	1016x11		14746		1	14746			14,746	3.1													
13			V16	RAKRÖR	SS - DIN/G	Y3.1-03	1016x11		14107		1	14107			14,107	3.1													
14			V15	RAKRÖR	SS - DIN/G	Y3.1-06	1016x11		13392		1	13392			13,392	3.1													
15			V20	KROKRÖR	SS - DIN/G	B1.1-98	1016x11	PUR	750+750	14.2	2	750	750	1,50	3,000	1.1	Be												
16			V19 1st	KROKRÖR	SS - DIN/G	B1.1-99	1016x11	PUR	750+750	14.7	2	750	750	1,50	3,000	1.1	Be												
17			V18	KROKRÖR	SS - DIN/G	B1.1-97	1016x11	PUR	1100+1100	45,0	2	1100	1100	2,20	4,400	1.1	Be												
18			V18	KROKRÖR	SS - DIN/G	B1.2-97	1016x11	PUR	750+750	15.7	2	750	750	1,50	3,000	1.2	Beställ												
19				KROKRÖR	SS - DIN/G	B1.2-94	1016x11	PUR	750+750	19.4	1	750	750	1,50	1,500	1.2	Beställ												
20				KROKRÖR	SS - DIN/G	B1.2-95	1016x11	PUR	750+750	24,0	1	750	750	1,50	1,500	1.2	Beställ												
21				KROKRÖR	SS - DIN/G	B1.2-96	1016x11	PUR	750+750	25.6	8	750	750	1,50	12,000	1.2	Beställ												
22			V16	FLÄNS +KRAGE		F3.1-01	1016x11	PUR			6	0,1			0,001	3.1	Beställ												
23			ok	RAKRÖR	SS - DIN/G	X1.1-01	1016x11	PUR	15890		21	15890			333,690	1.1	Beställ												
24			ok	RAKRÖR	SS - DIN/G	Y1.1-01	1016x11	PUR	15890		21	15890			333,690	1.1	Beställ												
25			V16	RAKRÖR	SS - DIN/G	X1.1-02	1016x11		12936		1	12936			12,936	1.1	Beställ												
26			V17	RAKRÖR	SS - DIN/G	X1.1-03	1016x11		10682		1	10682			10,682	1.1	Beställ												
27			V18	RAKRÖR	SS - DIN/G	Y1.1-02	1016x11		12930		1	12930			12,930	1.1	Beställ												
28			V17	RAKRÖR	SS - DIN/G	Y1.1-03	1016x11		10114		1	10114			10,114	1.1	Beställ												
29			V17	KROKRÖR	SS-FL	B1.2-86	1016x11	CS	750+750	29.7	2	750	750	1,50	1,500	1.2	Beställ												
30			35	KROKRÖR	SS-DIN/G	B1.2-87	1016x11	PUR	750+750	30	2	750	750	1,50	1,500	1.2	Beställ												
31			35	KROKRÖR	SS - DIN/G	B1.2-98	1016x11	PUR	1100+1100	31.5	6	1100	1100	2,20	13,200	1.2	Beställning												
					SS-DIN/G	B1.2-98	1016x11	PUR	1100+1100	31.7	4	1100	1100	2,20	4,400	1.2	Beställning												
9101,9				gamla ritnings namn										Ritningsdatum															
				T										U										V					
				A										B										C					
				D										E										F					
				G										H										I					
				J										K										L					
				M										N										O					
				P										Q										R					
				S										T										U					
				V										W										X					
				Y										Z										AA					
				AB										AC										AD					
				AE										AF										AG					
				AH										AI										AJ					
				AK										AL										AM					
				AN										AO										AP					
				AQ										AR										AS					
				AT										AU										AV					
				AW										AX										AY					
				AZ										BA										BB					
				BC										BD										BE					
				BF										BG										BH					
				BI										BJ										BK					
				BL										BM										BN					
				BO										BP										BQ					
				BR										BS										BT					
				BU										BV										BW					
				BX										BY										BZ					
				CA										CB										CC					
				CD										CE										CD					
				CF										CG										CE					
				CH										CH										CF					
				CI										CI										CF					
				CJ										CJ										CF					
				CK										CK										CF					
				CL										CL										CF					
				CM										CM										CF					
				CN										CN										CF					
				CO										CO										CF					
				CP										CP										CF					
				CQ										CQ										CF					
				CR										CR										CF					
				CS										CS										CF					
				CT										CT										CF					
				CU										CU										CF					
				CV										CV										CF					
				CW										CW										CF					
				CX										CX										CF					
				CY										CY										CF					
				CZ										CZ										CF					
				DA										DA										CF					
				DB										DB										CF					
				DC										DC										CF					
				DD										DD										CF					
				DE										DE										CF					
				DE										DE										CF					
				DF										DF										CF					
				DF										DF										CF					
				DG										DG										CF					
				DG										DG										CF					
				DH										DH										CF					
				DH										DH										CF					
				DI										DI										CF					
				DI										DI										CF					
				DJ										DJ										CF					
				DJ										DJ										CF					
				DK										DK										CF					
				DK										DK										CF					
				DL										DL										CF					
				DL										DL										CF					
				DM										DM										CF					
				DM										DM										CF					
				DN										DN										CF					
				DN										DN										CF					
				DO										DO										CF					
				DO										DO										CF					
				DP										DP										CF					
				DP										DP										CF					
				DQ										DQ										CF					
				DQ										DQ										CF					
				DR										DR										CF					
				DR										DR										CF					
				DS										DS										CF					
				DS										DS										CF					
				DT										DT										CF					
				DT										DT										CF					
				DU										DU										CF					
				DU										DU										CF					
				DV										DV										CF					
				DV										DV										CF					
				DW										DW										CF					
				DW										DW										CF					
				DX										DX										CF					
				DX										DX										CF					
				DY										DY										CF					
				DY										DY										CF					
				DZ										DZ										CF					
				DZ										DZ										CF					
				EA										EA										CF					
				EA										EA										CF					
				EB										EB										CF					
				EB										EB										CF					
				EC										EC										CF					
				EC										EC										CF					
				ED										ED										CF					
				ED										ED										CF					
				EE										EE										CF					
				EE										EE										CF					
				EF										EF										CF					
				EF										EF										CF					
				EG										EG										CF					
				EG										EG										CF					
				EH										EH										CF					
				EH										EH										CF					
				EI										EI										CF					
				EI										EI										CF					
				EJ										EJ										CF					
				EJ										EJ										CF					
				EK										EK										CF					
				EK										EK										CF					
				EL										EL										CF					
				EL										EL										CF					
				EM										EM										CF					
				EM										EM										CF					
				EN										EN										CF					
				EN										EN										CF					
				EO										EO										CF					
				EO										EO										CF					
				EP										EP										CF					
				EP										EP										CF					
				EQ										EQ										CF					
				EQ										EQ										CF					
				ER										ER										CF					
				ER										ER										CF					
				ES										ES										CF					
				ES										ES										CF					
				ET										ET										CF					
				ET										ET										CF					
				EU										EU										CF					
				EU										EU										CF					
				EV										EV										CF					
				EV										EV										CF					
				EW										EW										CF					
				EW										EW										CF					
				EX										EX										CF					
				EX										EX										CF					
				EY										EY										CF					
				EY										EY										CF					
				EZ										EZ										CF					
				EZ										EZ										CF					
				FA										FA										CF					
				FA										FA										CF					
				FB										FB										CF					
				FB										FB										CF					
				FC										FC										CF					
				FC										FC										CF					
				FD										FD										CF					
				FD										FD										CF					
				FE										FE										CF					
				FE										FE										CF					
				FF										FF										CF					
				FF										FF										CF					
				FG										FG										CF					
				FG										FG										CF					

Q	R	S	T	U	PUR	1100+1100	31.5	4	1100	1100	2.20	4.400	1.2	Beställning
9101,9	gamla ritnings namn													
Totallängd	Ettapp	Beställning	Kommentar	Datum	Ritning i Antura	Ritningslänk								
4,400	1.2	Beställning 4. del 2												
1,100	1.2	Beställning 9		2023-02-24	E1.2-RB-02									
1,100	1.2	Beställning 9			E1.2-RB-05	<a href="#">E1.2-RB-02</a>								
2,200	1.2	Beställning 4. del 2			E1.2-RB-05	<a href="#">E1.2-RB-05</a>								
1,100	1.2	Beställning 9		2023-02-24	E1.2-RB-02	<a href="#">E1.2-RB-02</a>								
2,200	1.2	Beställning 9			E1.2-RB-05	<a href="#">E1.2-RB-02</a>								
4,400	1.2	Beställning 4. del 2			E1.2-RB-05	<a href="#">E1.2-RB-05</a>								
2,200	1.2	Beställning 9		2023-02-24	E1.2-RB-02	<a href="#">E1.2-RB-05</a>								
4,400	1.2	Beställning 4. del 2			E1.2-RB-02	<a href="#">E1.2-RB-02</a>								
2,200	1.2	Beställning 9		2023-02-24	E1.2-RB-02	<a href="#">E1.2-RB-05</a>								
1,100	1.2	Beställning 9		2023-02-24	E1.2-RB-02	<a href="#">E1.2-RB-02</a>								
3,000	1.4	Beställning 7 Del 1			E1.2-RB-05	<a href="#">E1.2-RB-02</a>								
6,000	1.4	Beställning 7 Del 1		2023-04-05	E1.4-RB-01	<a href="#">E1.2-RB-05</a>								
3,000	1.4	Beställning 7 Del 1		2023-04-05	E1.4-RB-01	<a href="#">E1.4-RB-01</a>								
142,680	3.2	Beställning 3. del 2		2023-04-05	E1.4-RB-01	<a href="#">E1.4-RB-01</a>								
11,403	3.2	Beställning 3. del 2		2023-02-13	E3.2-RB-02	<a href="#">E1.4-RB-01</a>								
4,216	3.2	Beställning 3. del 2		2023-02-13	E3.2-RB-02	<a href="#">E3.2-RB-02</a>								
5,085	3.2	Beställning 3. del 2		2023-02-13	E3.2-RB-02	<a href="#">E3.2-RB-02</a>								

3,560	6.3	Beställning 5 Del 3		2023-03-14
5,961	6.3	Beställning 5 Del 3		2023-03-14
5,954	6.3	Beställning 5 Del 3		2023-03-14
3,220	6.3	Beställning 5 Del 3		2023-03-14
1,187	6.3	Beställning 5 Del 3		2023-03-14
3,787	6.3	Beställning 5 Del 3		2023-03-14
2,175	6.3	Beställning 5 Del 3		2023-03-14
5,700	6.3	Beställning 5 Del 3		2023-03-14
1,850	6.3	Beställning 5 Del 3		2023-03-14
1,230	6.3	Beställning 5 Del 4		2023-03-14
5,560	6.3	Beställning 5 Del 4		2023-03-14
5,992	6.3	Beställning 5 Del 4		2023-03-14
5,954	6.3	Beställning 5 Del 4		2023-03-14
3,220	6.3	Beställning 5 Del 4		2023-03-14
1,187	6.3	Beställning 5 Del 4		2023-03-14

Rördelsbeställning

Följesedlar

Tillverknings situation

Leveranstidplan SSAB

Övrigt material

E6

Rör ej

Lager

+

51			V21	RAKRÖR	SS - DIN/G	X3.2-10	1016x11	5467
52			V19	RAKRÖR	SS - DIN/G	X3.2-13	1016x11	4135
53			V19	RAKRÖR	SS - DIN/G	X3.2-02	1016x11	6909
54			V17	RAKRÖR	SS - DIN/G	X3.2-05	1016x11	6622
55			V18	RAKRÖR	SS - DIN/G	X3.2-08	1016x11	11345
56			V21	RAKRÖR	SS - DIN/G	X3.2-11	1016x11	7021
57			V21	RAKRÖR	SS - DIN/G	X3.2-14	1016x11	1593
58			levererat	RAKRÖR	SS - DIN/G	X3.2-03	1016x11	11890
59			levererat	RAKRÖR	SS - DIN/G	V2-01	1016x11	11599
60			ok	RAKRÖR	SS - DIN/G	Y3.2-04	1016x11	3876
61			levererat	RAKRÖR	SS - DIN/G	Y3.2-06	1016x11	4975
62			levererat	RAKRÖR	SS - DIN/G	Y3.2-09	1016x11	9416
63			V18	RAKRÖR	SS - DIN/G	Y3.2-12	1016x11	
64			V16	RAKRÖR	SS - DIN/G			
65								

Rördelsbeställning

Följesedlar

Tillverknings situation

Leveranstidplan SSAB

Övrigt material

E6

Rör ej

Lager

+

ss-2-rb-04

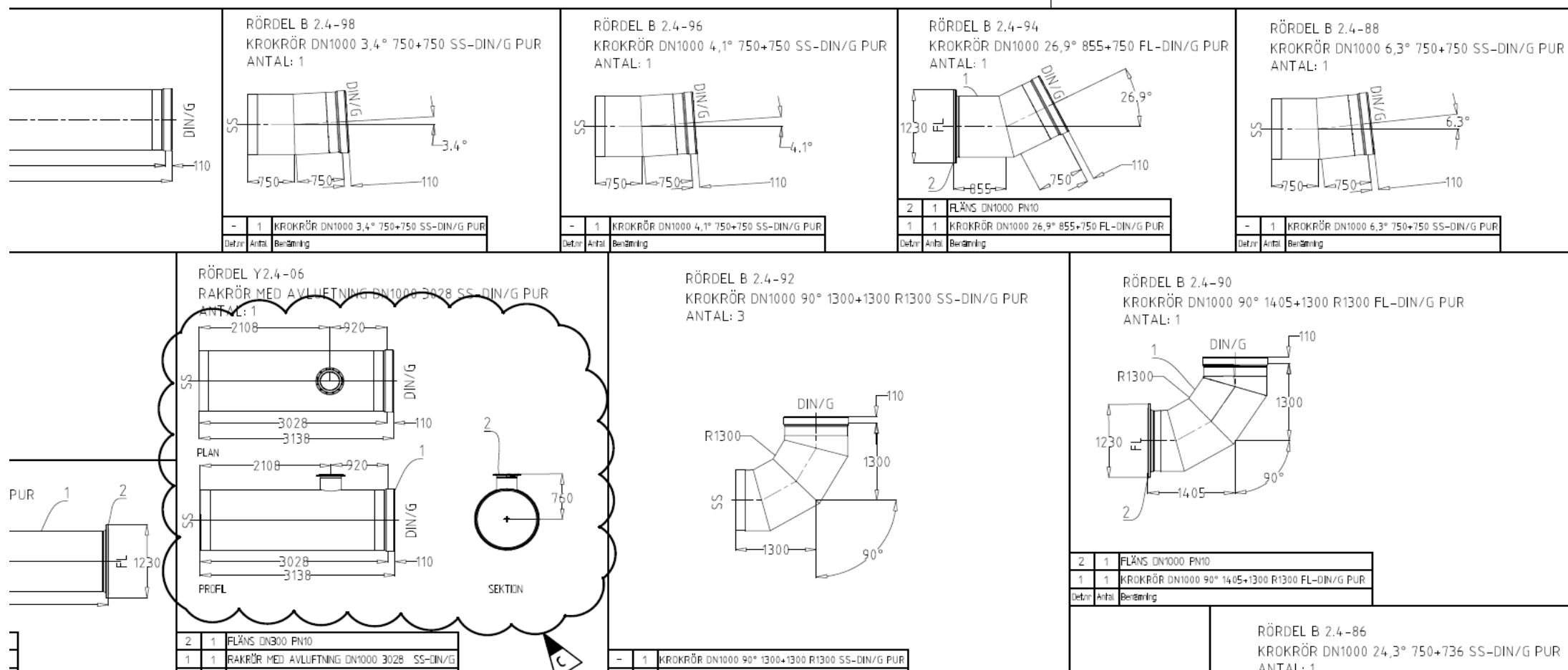
ss-3-rb-04

9

# The challenge

- Delivering 12.800 meters of DN 1000 pipes before July 2024
- Providing drawings for 12.800 meters of pipes
- Getting the correct pipe in the correct time
- Providing material to separate stages in the project in time
- Making priority orders for each stage
- Making changes along the way without losing time
- Materials provided beside the pipes from Infra Supply:  
Insulation, pipe support, valves, mont boxes, road barriers, steel piles etc.

# Drawings provided for each pipe that is ordered







Text text text





Text om lager etc





Official start





The first sod



CEO Jonny Karlsson Annebergs Bygg

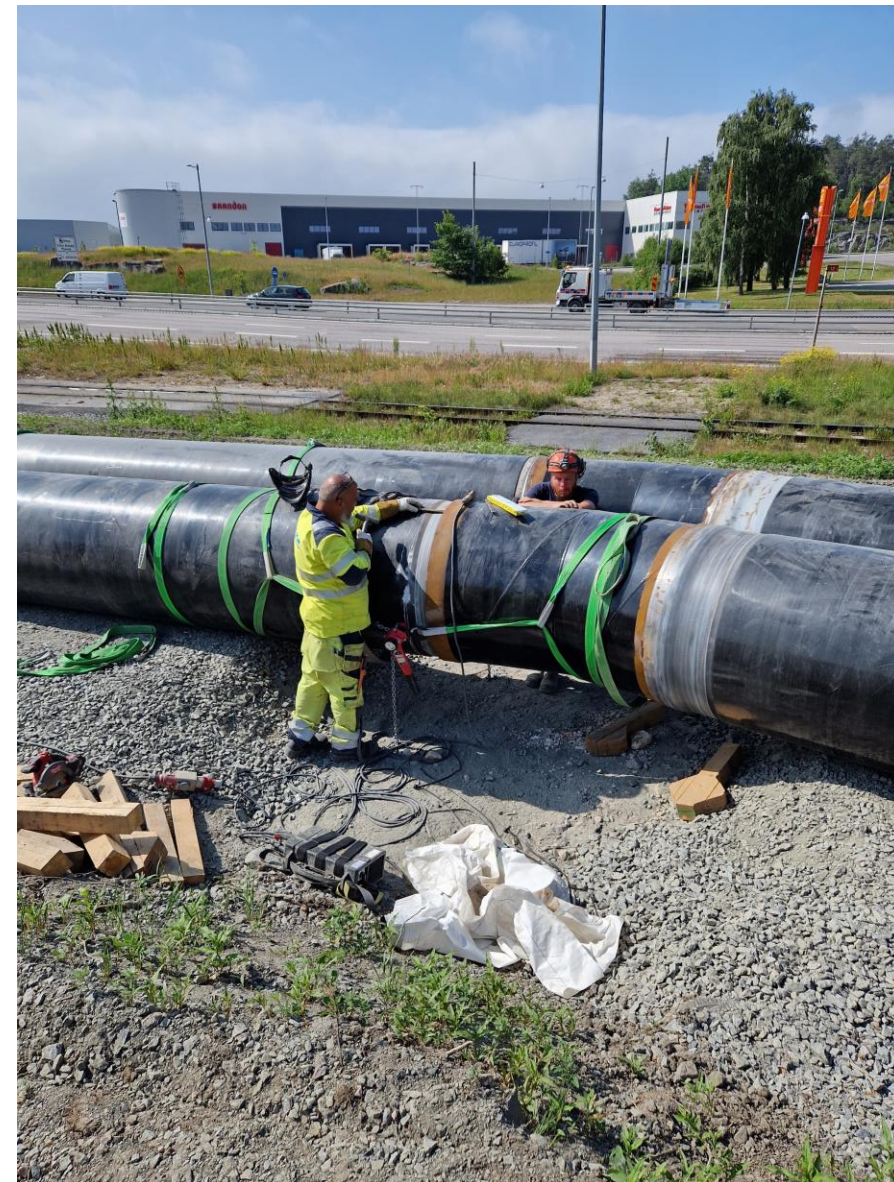


## Bridge over roat to Volvo





**From above ground  
to under ground**







First DN 1000 pipe



First DN 1000 corner



First unloading









Team Finland on visit











Olevarøen























- **The end..**

